

Legende

Flächen mit fachrechtlicher Ausschlusswirkung (mit Quellenangabe):

- FFH-Gebiet (Gebiet nach Fauna-Flora-Habitat-Richtlinie der EU, Teil des Natura 2000-Schutzgebietsnetzes der EU) (Landesamt für Landwirtschaft, Umwelt und ländliche Räume (LLUR) 2019, Umweltportal Schleswig-Holstein)
- Vorbehaltsgebiet Natur und Landschaft (Regionalplan II 2004)
- Fließgewässer (außerhalb von Wald und Siedlungsgebieten) (Luftbild)
- Biotopverbundsystem Schwerpunktbereich (Landschaftsrahmenplan (LRP) 2020)
- Wald / Baumbestand (Luftbild)
- Gesetzlich geschützte Biotope (außerhalb von Wald) (landesweite Biotopkartierung Schleswig-Holstein 2018)
- Ökoto- / Kompensationsflächen (LLUR 2022, Umweltportal S-H)
- Siedlungsgebiete (Luftbild)
- Knicks (gesetzlich geschütztes Biotop) (nur innerhalb der Gemeinde Beschendorf, außerhalb von Wald und Siedlungsgebieten) (Luftbild)

Flächen mit besonderem Abwägungs- und Prüfungserfordernis (mit Quellenangabe)

- LSG Landschaftsschutzgebiet (LSG) (Umweltportal S-H)
- Gebiet, das die Voraussetzungen für eine Unterschutzstellung als LSG erfüllt (Landschaftsrahmenplan (LRP) 2020)
- Biotopverbundsystem Verbundbereiche (LRP 2020)
- Moor- und Anmoorböden nach Dauergrünlanderhaltungsgesetz (DGLG) (LLUR 2022)
- Moore (außerhalb von Moor- und Anmoorböden) (Umweltportal S-H)
- Hohe Ertragsfähigkeit des Bodens (landesweit bewertet) (LLUR 2022, Umweltportal S-H)

Potenzialflächen

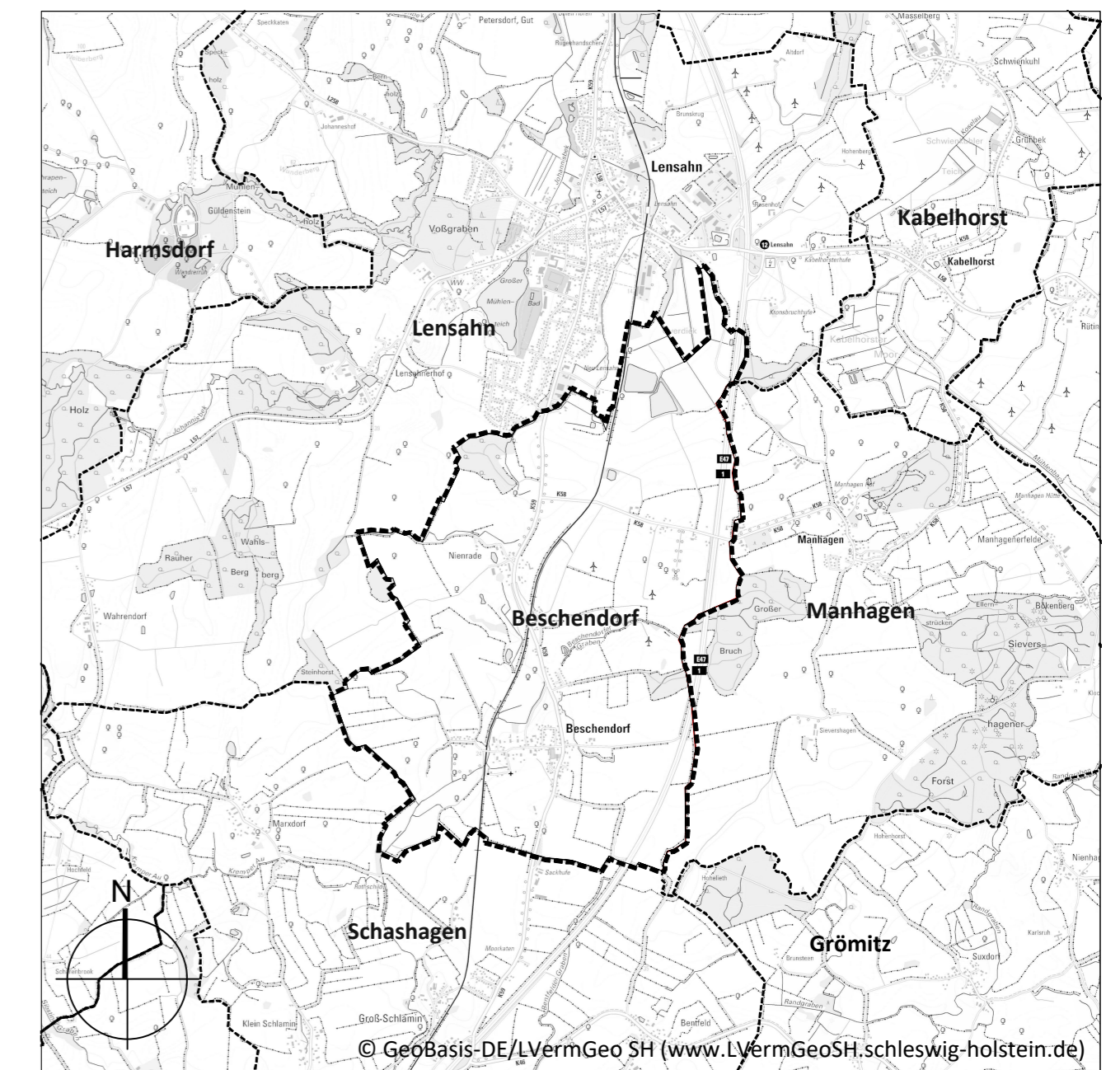
- Uneingeschränkte Potenzialflächen für Freiflächen-Photovoltaikanlagen (PVA) (Weißflächen)
- Förderfähiger Bereich gemäß § 37 des Erneuerbare-Energien-Gesetzes (EEG) 2023 (500 m beiderseits von Autobahnen und Bahnstrecken)
- Privilegierter Bereich nach § 35 Abs. 1 Satz 8b (200 m beiderseits von Autobahnen und Bahnstrecken ab 2 Gleisen)
- Suchraum für PV-Freiflächenanlagen mit Nummerierung

Vorbelastung Landschaftsbild

- Windenergieanlage Bestand
- Hochspannungsfreileitung Bestand
- Hochspannungsfreileitung (geplante Ostküstenleitung)
- Autobahn
- Bahntrasse Bestand
- Bahntrasse (geplante Anbindung Fehmarnbeltquerung)
- PVA Bestand
- PVA in Planung

Plangrundlage

- Gemeinde Beschendorf
- Sonstige Gemeindegrenzen
- Bemaßung in m



Gemeinden Beschendorf

Standortkonzept für Freiflächen-Photovoltaikanlagen

Stand: 29.01.2024

ELB/BERG STADT LANDSCHAFT

ELBERG Kruse, Rathje, Springer, Eckbrecht Partnerschaft mbB
Architekt, Stadtplaner und Landschaftsarchitekt
Lehmweg 17, 20251 Hamburg, 040 460955-800, mail@elberg.de, www.elberg.de